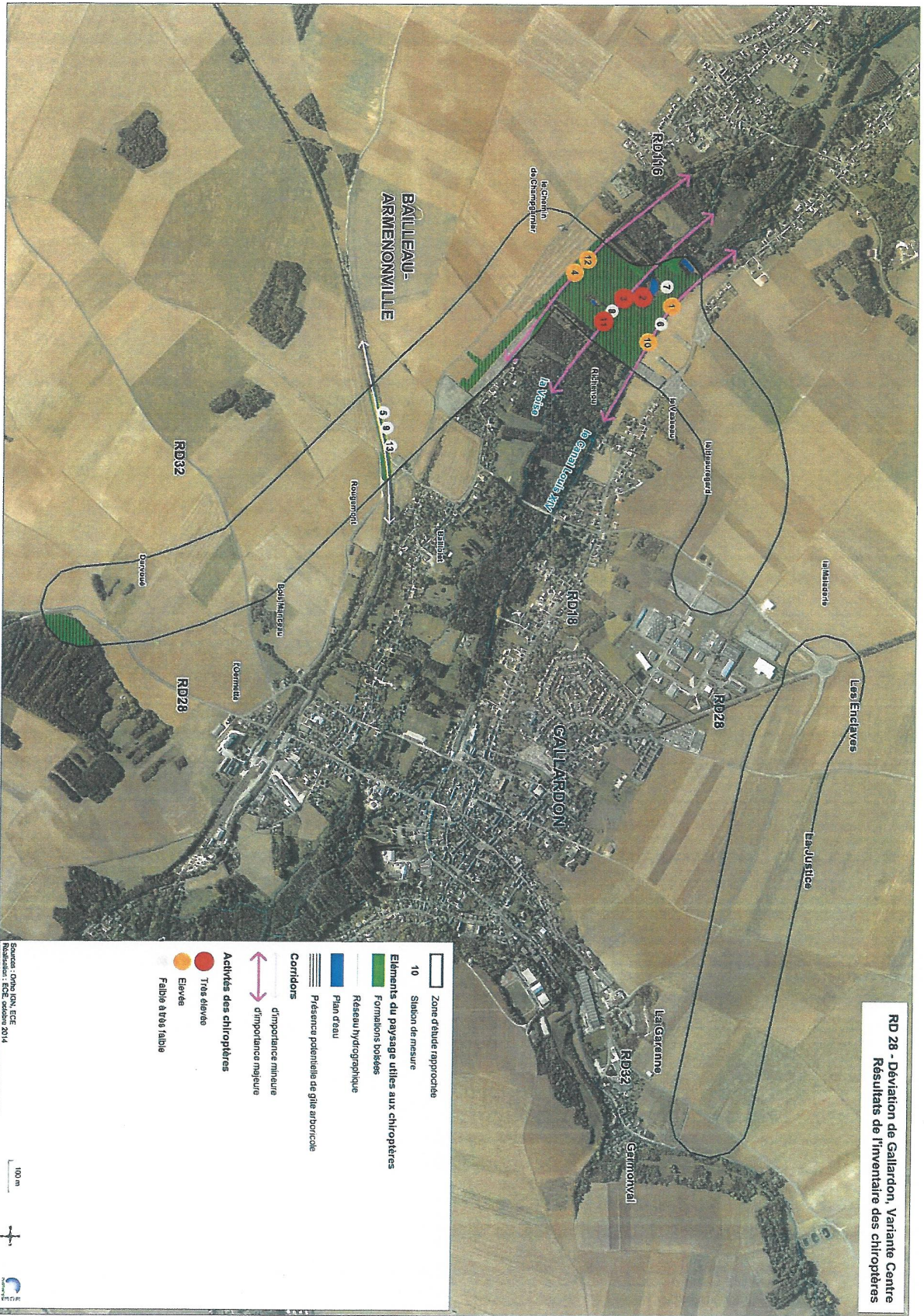
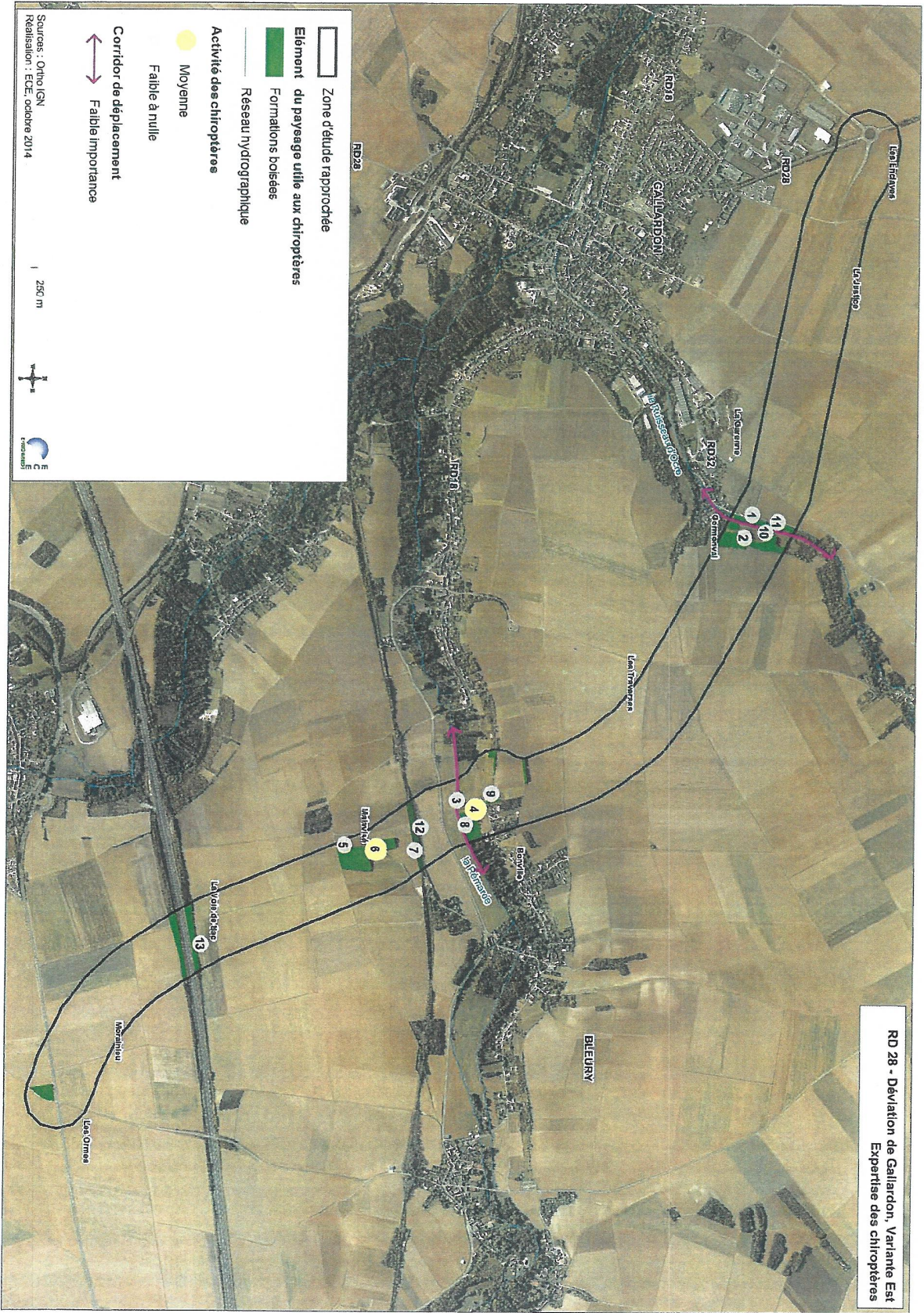


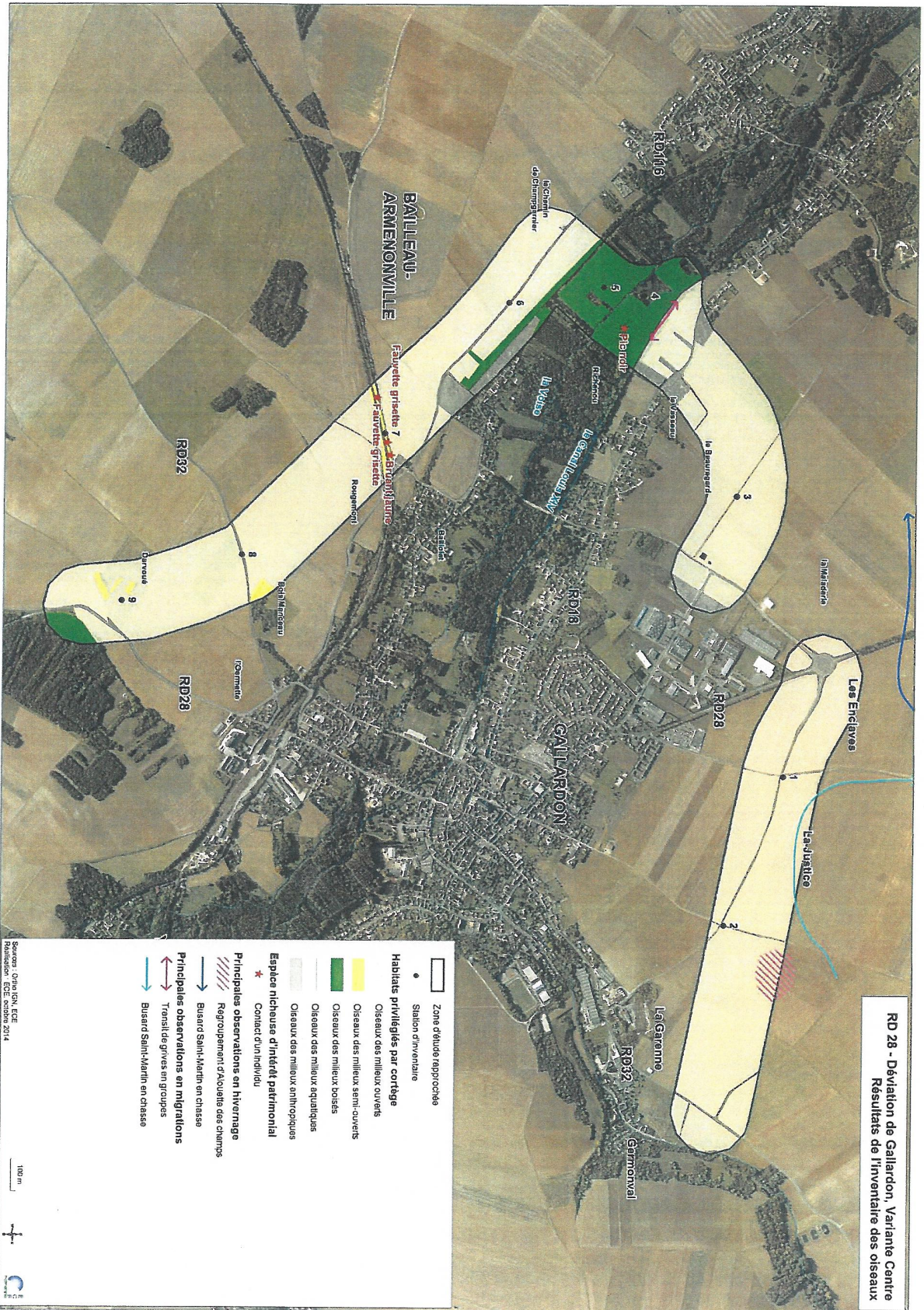
VARIANTE CENTRE - CHIROPPTERES



VARIANTE EST - CHIROPPTERES

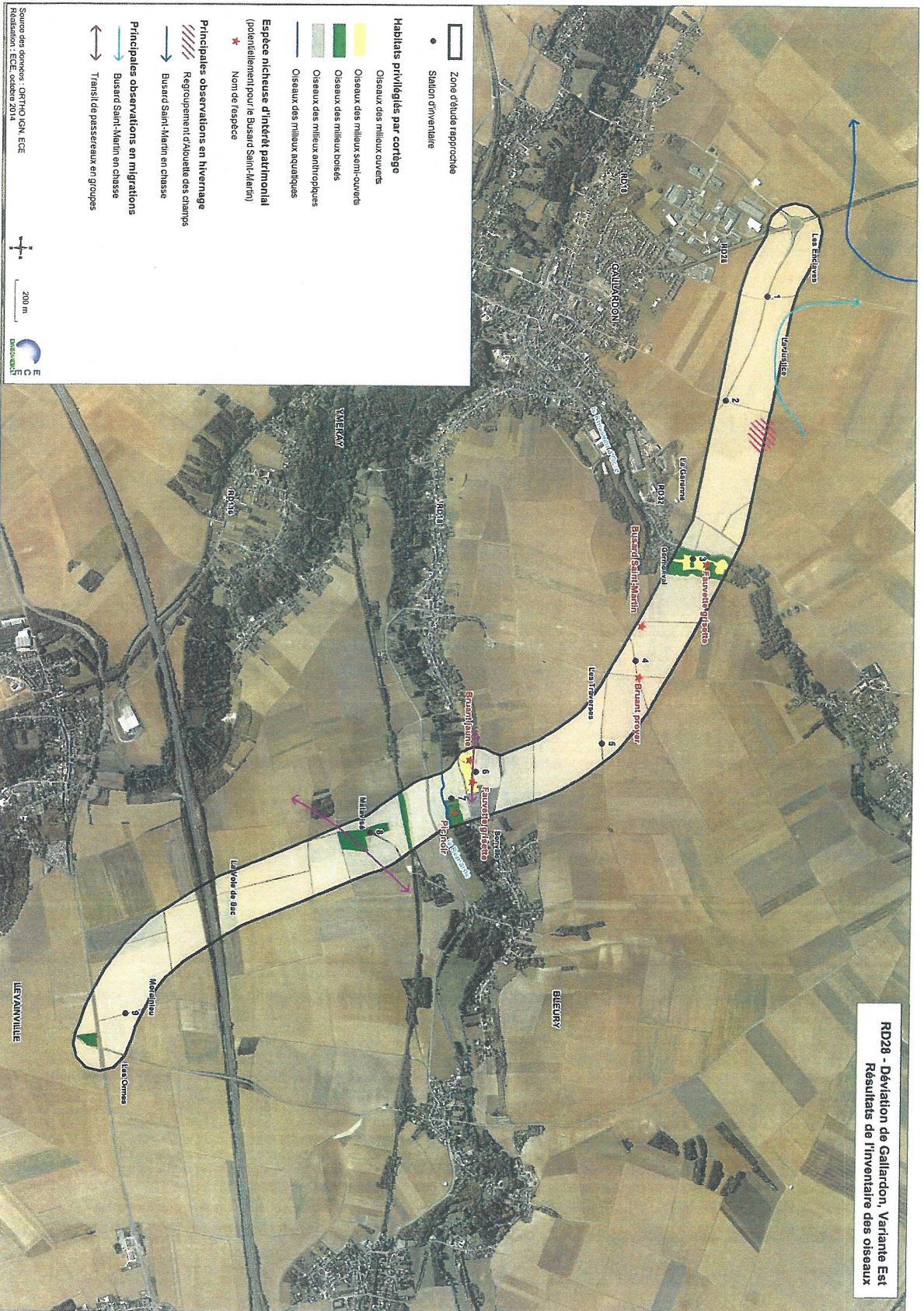


VARIANTE CENTRE - OISEAUX

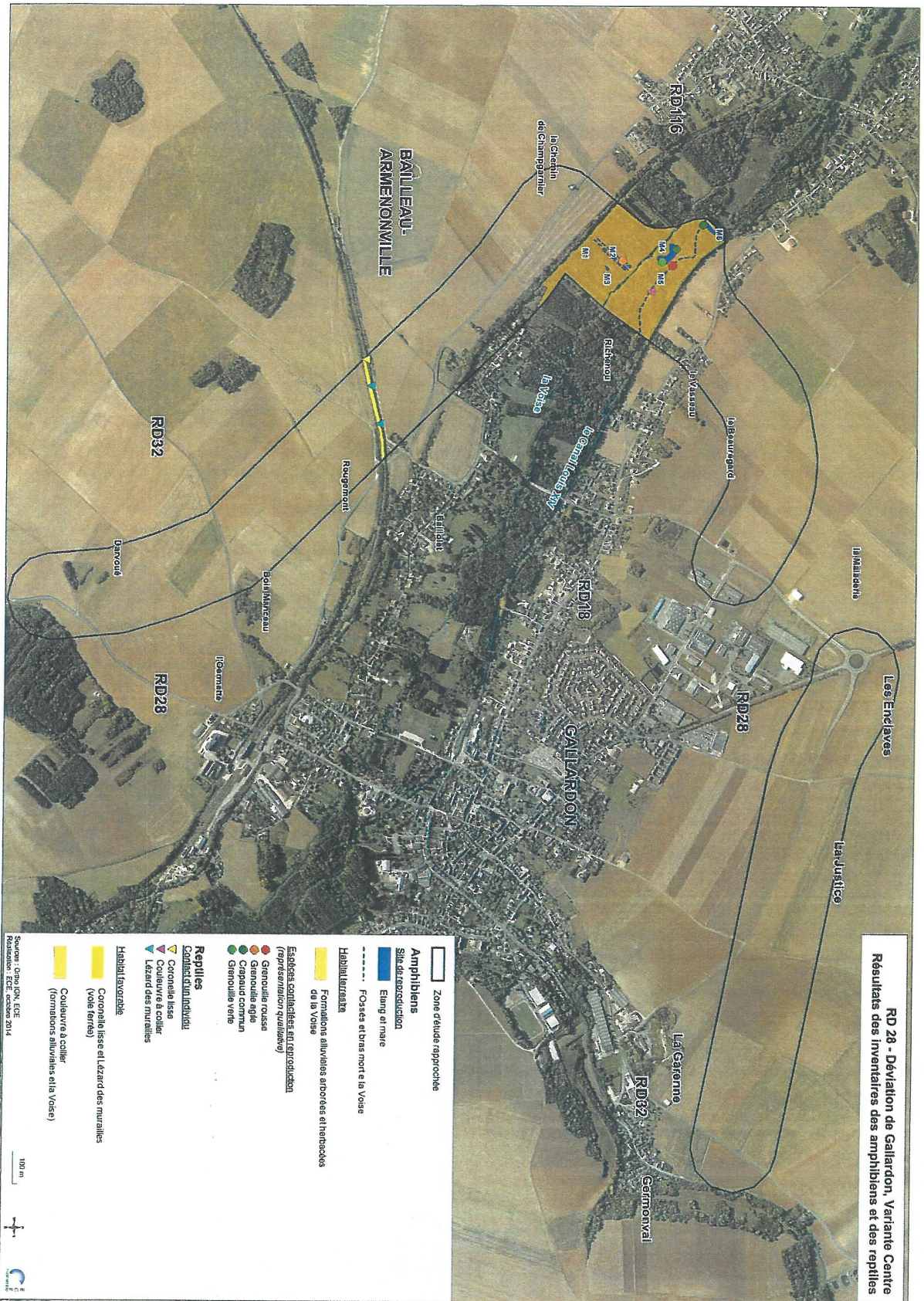


VARIANTE EST - OISEAUX

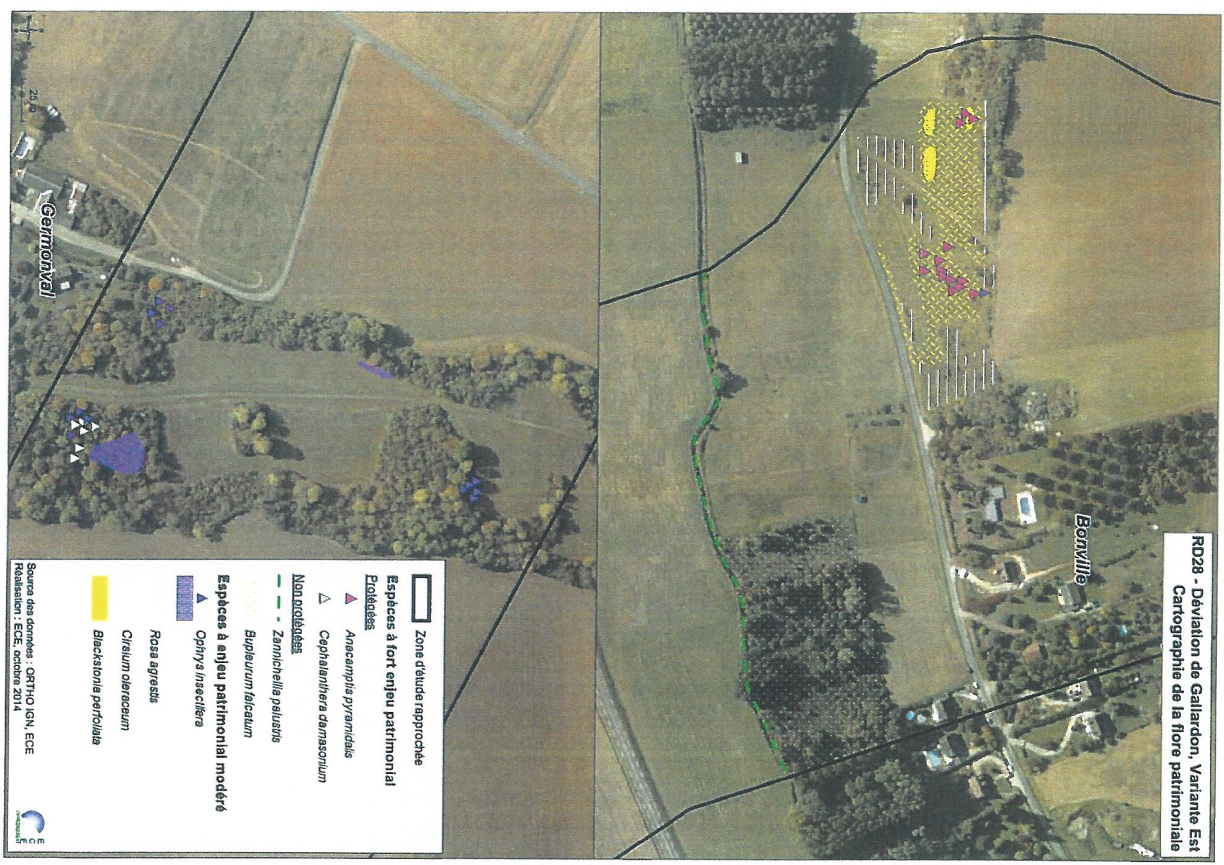
RD28 - Déviation de Gallardon, Variante Est
Résultats de l'inventaire des oiseaux



VARIANTE CENTRE - AMPHIBIENS et REPTILES



VARIANTE EST - FLORE PATRIMONIALE



CONCLUSION

- ETUDES ET CONCERTATION AVEC LA DDT NON ENCORE TERMINEES
- VARIANTE CENTRE :
 - COMPENSATION IMPACTS ECOLOGIQUES ET NOTAMMENT DE LA ZONE HUMIDE
- VARIANTE EST :
 - COMPENSATION IMPACTS ECOLOGIQUES
 - INCIDENCES SUR ZONE NATURA 2000
 - INCIDENCES DU PERIMETRE DE PROTECTION DU CAPTAGE D'EAU POTABLE

